

# **EDILIZIA ANTINFORTUNISTICA E AUTOMOTIVE**

---

*Anfuso*





### Scarpa bassa

#### mod.7241NC S3 FO - SR

in pelle liscia idrorepellente  
suola poliuretano a doppi densità,  
puntale in acciaio  
e lamina antiperforazione  
battistrada antiscivolo

085676 n.40

085677 « 41

085678 « 42

085679 « 43

085680 « 44

085681 « 45

085682 « 46



### Scarpa alta

#### mod.7243NC S3 FO SR RS

in pelle liscia idrorepellente  
suola poliuretano a doppi densità,  
puntale in acciaio  
e lamina antiperforazione  
battistrada antiscivolo

084137 n.37

084138 « 38

084139 « 39

084140 « 40

084141 « 41

084142 « 42

084143 « 43

084144 « 44

084145 « 45

084146 « 46



### Scarpa alta

#### mod. 7243NFT 02 FO SR

in pelle liscia idrorepellente,  
senza puntale  
e lamina antiperforazione  
suola in poliuretano  
a doppia densità  
battiscopa antiscivolo

089401 n.39

089402 « 40

089403 « 41

089404 « 42

089405 « 43

089406 « 44

089407 « 45

089408 « 46



### Scarpa bassa

#### mod.7246NB S1P FO SR

in pelle scamosciata perforata  
puntale in acciaio  
e lamina antiperforazione  
suola in poliuretano a doppia densità  
battistrada antiscivolo

089258 n.38

089259 « 39

089260 « 40

089262 « 41

089263 « 42

089264 « 43

089265 « 44

089266 « 45

089267 « 46



### Scarpa alta 7248NB S1P FO SR

in pelle scamosciata  
puntale in acciaio  
e lamina antiperforazione  
suola in poliuretano a doppia densità  
battistrada antiscivolo

089380 n.38

089381 « 39

089382 « 40

089383 « 41

089384 « 42

089385 « 43

089386 « 44

089387 « 45

089388 « 46



### Scarpa alta 7245NB S3

in pelle idrorepellente  
puntale in acciaio  
e lamina antiperforazione  
in acciaio elastico  
suola in poliuretano bidensità  
battistrada antiscivolo

089560 n.40

089561 « 41

089562 « 42

089563 « 43

089564 « 44

089565 « 45

089566 « 46



**sparco****Scarpa bassa Ontario S1PS SR FO**

tomaia suede resistente all'abrasione  
fodera interna in tessuto 3D  
microforato traspirante  
soletta removibile antistatica  
in poliuretano a bassa densità  
soletta antiperforazione  
superleggera in fibra tessile  
puntale in vetroresina magnetico  
isolante, resistente a 200j  
suola antistatica antiscivolo  
iniettata in poliuretano bi-densità

**092540** n. 39 **092544** » 43

**092541** » 40 **092545** » 44

**092542** » 41 **092546** » 45

**092543** » 42 **092547** » 46

**sparco****Scarpa bassa Takuma ESD S3S SR FO HRO SC**

tomaia ANTI-abrasione resistente all'acqua  
fodera interna in tessuto 3D  
microforato traspirante  
soletta removibile antistatica  
in poliuretano a bassa densità  
soletta antiperforazione  
superleggera in fibra tessile  
puntale in vetroresina magnetico  
isolante, resistente a 200j  
suola antistatica antiscivolo  
in EVA super confortevole

**092550** n. 39 **092554** » 43

**092551** » 40 **092555** » 44

**092552** » 41 **092556** » 45

**092553** » 42 **092557** » 46

**sparco****Scarpa bassa Sanyo ESD S1PS SR FO HRO**

tomaia suede resistente all'abrasione  
fodera interna in tessuto 3D  
microforato traspirante  
soletta removibile antistatica  
in poliuretano a bassa densità  
soletta antiperforazione  
superleggera in fibra tessile  
puntale in vetroresina magnetico  
isolante, resistente a 200j  
suola antistatica antiscivolo  
iniettata in poliuretano bi-densità

**092560** n. 39 **092564** » 43

**092561** » 40 **092565** » 44

**092562** » 41 **092566** » 45

**092563** » 42 **092567** » 46

**sparco****Scarpa bassa Lucas ESD S3S SR FO HRO**

tomaia seamless in tessuto RIP-STOP  
fodera interna in tessuto 3D  
microforato traspirante  
soletta removibile antistatica  
in poliuretano a bassa densità  
soletta antiperforazione  
in fibra tessile  
puntale in vetroresina magnetico  
isolante, resistente a 200j  
suola antistatica antiscivolo  
iniettata in EVA super confort

**092570** n. 39 **092574** » 43

**092571** » 40 **092575** » 44

**092572** » 41 **092576** » 45

**092573** » 42 **092577** » 46

**sparco**

**092614**

**Espositore Sparco**

**a parete**

scarpe + abbigliamento

cm.100x56x212h

**rossini.****Jeans Cargo Soul**

tessuto 98%cotone

2% elastane

multitasche in denim stretch,  
chiusura alla patta con cerniera  
doppi passanti in vita.

Due tasche anteriori

due tasche posteriori,

un tascone laterale

multifunzione con leggero

un porta metro,

un tascone laterale.

Pences alle ginocchia

**103540** taglia 48





**IRUDEK**



**120202**

### Assorbimento di energia con corda

Funzione: Riduce l'impatto delle cadute a meno di 6 kN.  
Caratteristiche:  
Include corda per maggiore versatilità.  
Chip Irucheck NFC per una gestione e ispezione efficiente.

**IRUDEK**



**120204**

### Imbracatura anticaduta Kit Apeninos

**Robur**

**Golfare femmina  
per sollevamento, zincati**  
coefficiente di sicurezza: 6  
certificato di Controllo  
tipo 3.1 UNI EN10204

- 108020** mm. 6
- 108021** mm. 8
- 108022** mm.10
- 108023** mm.12
- 108024** mm.14
- 108025** mm.16
- 108027** mm.20



**IRUDEK**

**120203**

### Moschettone ovale Sekuralt 981

in alluminio  
screw lock con ghiera  
di bloccaggio manuale a vite.  
certificato EN 362.



Kit di Protezione Certificato contro le Cadute  
progettato per offrire una protezione efficace e rapida  
in caso di caduta.

Composizione:

- 1 Light Plus 2: Imbracatura L-XL comfort e vestibilità.
- 2 Steelsafe 981 (screw-lock): Moschettoni,  
connessioni sicure e resistenti.
- 1 Abe 361: Assorbitore con corda, protezione  
efficace contro le cadute.
- 1 LightBag: Borsa per trasporto pratico e sicuro.

**Robur**

**Golfare maschio  
per sollevamento, zincati**  
coefficiente di sicurezza: 6  
certificato di Controllo  
tipo 3.1 UNI EN10204

- 108036** mm. 6
- 108037** mm. 8
- 108038** mm.10
- 108039** mm.12
- 108041** mm.14
- 108043** mm.16
- 108046** mm.20



**Pica**



**Pennarello punta fine**

**Classic 523 Permanent Instant White Market & Pen**

resistente a tutte le intemperie  
asciuga in 20 secondi

- 033183** bianco
- 033181** nero



300121

### Nastro ALU metallizzato in PP

la soluzione ideale per l'isolamento termico degli ambienti interni. Il nastro sigillante semplifica i lavori di isolamento degli impianti di condizionamento e di quelli sanitari, la posa dei pannelli isolanti per pavimenti nonché i lavori di isolamento dei tubi.

mm.50xmt.30



Nastro 74338

progettato appositamente per la mascheratura, perfetto per l'uso all'esterno carta leggermente crespata colore verde.

Mascheratura di superfici ruvide come mattoni, legno strutturato, stucco, intonaco e cemento.

Protezione delle superfici durante i lavori di verniciatura.

Fissaggio di rivestimenti per pavimenti e protezione di grandi superfici

000545 mm.25xmt.50

000546 mm.30xmt.50



000682

### Nastro biadesivo a strappo ultra power Lock Strips

ideale per fissaggi permanenti e temporanei, in ambienti interni ed esterni. carico massimo kg.4 confezione 2 coppie di strisce in polipropilene resistente alle temperature

+90 -30

mm.50x25



000683

### Nastro biadesivo Nano Power universale

ideale per le operazioni di fissaggio, decorazione e organizzazione, sia in ambienti interni che esterni. trasparente quasi invisibile consente di fissare

gli oggetti in modo discreto. Utilizzabile su tutte le superfici solide e lisce.

Non adatto a carta da parati e intonaco

carico massimo kg.5

mm.30xmt.30



120906

### Doppio metro

in legno

tipo eco



120908

### Ventosa per piastrellista doppia

capacità kg.80



### Livella alluminio

3 bolle

120914 cm. 30

120915 cm. 40

120916 cm. 50

120917 cm. 60

120918 cm. 80

120919 cm.100



**Botola d'ispezione**  
con telaio in alluminio  
e sportello in alluminio  
spessore lastra mm.13  
senza guarnizione  
confezione pz.2

**033450** cm.20x20

**033451** cm.30x30

**033452** cm.40x40

**033453** cm.50x50

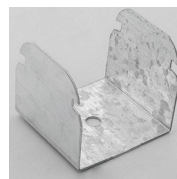
**033454** cm.60x60



**033460**

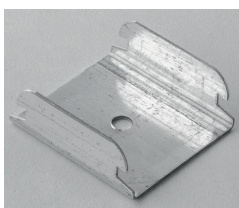
**Cavaliere per doppia porta**

orditura a incrocio  
per profilo da soffitto  
27/50 - bordi arrotondati  
in acciaio zincato  
spessore mm.0,8  
con foro Ømm.6



**033461**

**Aggancio a scatto**  
per profilo da mm.50  
bordi arrotondati  
in acciaio zincato  
spessore mm. 0,6  
con foro Ø mm.6



**Piedino per sopensione**  
**piega a "G"**

in acciaio zincato  
Ø mm.4

**033462** cm. 25

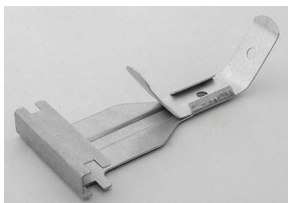
**033463** cm. 50

**033464** cm.100



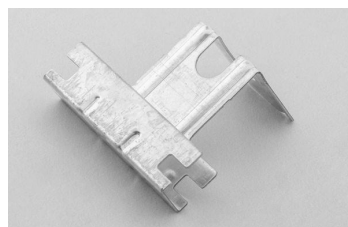
**033466**

**Gancio con molla**  
**serie plus**  
per profilo da soffitto  
mm.27/50  
bordi arrotondati  
spessore mm.0,8  
spessore molla mm.0,7  
larghezza mm.15



**033467**

**Gancio ortogonale**  
**serie plus**  
per profilo da soffitto  
mm.27/50  
bordi arrotondati  
in acciaio zincato  
spessore mm.0,6



**Nastro biadesivo**

con pellicola singola professionale  
Nella posa in opera di pareti divisorie,  
per fissaggio delle guide  
alla pavimentazione  
(ove necessita non forare).

Per un'azione combinata di rapido  
fissaggio e abbattimento acustico,  
in resina di polietilene impermeabile  
e imputrescibile, non tossico  
densità: 32 kg/m3.

Adesivo: acrilico a base acqua.  
spessore mm.3

**033468** mm.50xmt.20

**033469** mm.70xmt.20





**Guida a "U"**  
per cartongesso  
6/10

da mt.3

**033408** cm.28x28x28

da mt.4

**033409** cm.28x28x28



**Montante a "C"**

per cartongesso  
6/10

per controsoffitti  
da mt.3

**033406** cm.27x48x27

da mt.4

**033407** cm.27x48x27



**033404**

**Guida a "U"**

per cartongesso  
6/10 da mt.3

cm.40x50x40



**Montante a "C"**

per cartongesso  
6/10

da mt.3

**033400** cm.47x50x50

da mt.4

**033401** cm.47x50x50



**033405**

**Guida a "U"**

per cartongesso  
da mt.3

cm.40x75x40



**Montante a "C"**

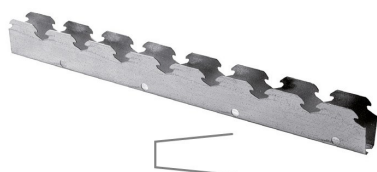
per cartongesso  
6/10

da mt.3

**033402** cm.47x75x50

da mt.4

**033403** cm.47x75x50



**033413**

**Profilo a scatto**

per cartongesso  
per 27/48/27  
mt.3 - 6/10



**Profilo Omega**

per cartongesso  
mt.3

**033410** 10/35

**033411** 15/50

**033412** 20/42



---

---

---

---

---

---

**arexons****160611****Ferox primer  
fondo per metalli zincati**

ideale per pretrattare le superfici zincate. L'applicazione del primer migliora l'adesione per la finitura della superficie. La sua resistenza agli agenti atmosferici, insieme all'asciugatura rapida, lo rendono ideale per applicazioni sia da interno che da esterno. Di colore grigio e opaco. Bombola da ml.400

**arexons****160612****Ferox primer fondo per alluminio**

a base di resina acrilica. L'applicazione del primer garantisce la perfetta adesione degli smalti utilizzati per la finitura della superficie, siano essi nitro o acrilici. La sua resistenza agli agenti atmosferici, insieme all'asciugatura rapida, lo rendono ideale per applicazioni sia da interno che da esterno. Bombola da ml.400

**arexons****160613****Ferox primer fondo per legno**

a base di resina, ideale per pretrattare le superfici in legno. L'applicazione del primer permette la chiusura di eventuali pori per la perfetta adesione degli smalti di finitura sintetici, nitro o acrilici. La sua resistenza agli agenti atmosferici, lo rendono ideale per applicazioni sia da interno che da esterno. Bombola da ml.400

**arexons****160614****Ferox primer  
fondo per polistirolo**

resina speciale ad alta purezza, ideale per pretrattare le superfici in polistirolo. Crea una superficie che isola il polistirolo, permettendo la successiva applicazione di ogni tipo di vernice di finitura, siano esse nitro o acriliche, preservando la superficie in polistirolo dall'azione dei solventi. Bombola da ml.400

**arexons****160615****Ferox primer  
fondo per vernici con effetti speciali**

è un prodotto a base di resina, ideale per esaltare la finitura degli smalti con effetti speciali. Perfetta adesione su molteplici superfici come metallo, vetro, pietra, ceramica degli smalti di finitura con effetti speciali come fluo, specchianti o diamantati. Di colore bianco e con ottima copertura. Bombola da ml.400

**arexons****160616****Ferox primer  
fondo aggrappante antiruggine**

è uno fondo protettivo, a rapida essiccazione, a base di resina acrilica ad alta copertura contenete speciali inibitori della corrosione. Possiede un'ottima adesione su numerosi supporti quali metallo ferro, ottone, rame, alluminio. Idoneo per l'utilizzo diretto sulla ruggine. Bombola da ml.400

**arexons****160617****Ferox primer  
fondo aggrappante riempitivo**

è un fondo acrilico, a rapida essiccazione, che consente di stuccare e uniformare le superfici che presentano piccoli graffi e imperfezioni. Adatto per qualsiasi superficie in metallo e per carrozzeria. Adatto per esterni ed interni. Bombola da ml.400

**arexons****160618****Ferox primer  
fondo aggrappante plastica**

è un pretrattamento acrilico, a rapida essiccazione, ideale per le superfici dove le vernici hanno scarsa aderenza. Necessario per favorire l'adesione della vernice di finitura su supporti poco ricettivi in plastica come policarbonato, polipropilene e simili. Formulato con solventi non petroliferi. Bombola da ml.400





**000496**  
**Bostik Polimax Cristal**  
**"Promo Birra"**  
 6 cartucce da gr.300  
 + 3 birre omaggio ml.500

## SOUDAL



**100579**  
**Adesivo Fix All Turbo**  
**1+1 GRATIS**  
 super rapido  
 tenuta in 20 minuti  
 tenuta massima dopo 3 ore  
 alta forza di tenuta finale  
 adesione su tutte l superfici  
 anche se leggermente bagnate  
 elastico dopo la polimerizzazione  
 verniciabile  
 cartuccia ml.290 + 1 cartuccia omaggio

## SOUDAL



**100613**  
**Silicone acetico**  
**alte temperature**  
 colore rosso  
 adatto a muro e acciaio inox  
 resistente fino a 280°C  
 cartuccia da ml.60

## SOUDAL



**Silicone acetico**  
**alte temperature**  
 adatto a muro e acciaio inox  
 resistente fino a 280°C  
 cartuccia da ml.310  
**100491** rosso  
**100498** nero

## SOUDAL



**Silicone neutro**  
 per edilizia  
 adatto a vetro muro alluminio  
 pvc lamiere e gronde  
 elastico e resistente  
 ai raggi UV  
 cartuccia da ml.300  
**100471** testa di moro  
**100466** trasparente  
**100475** avorio  
**100473** bianco  
**100477** grigio

## SOUDAL



**Silicone universale**  
**acetico multiuso**  
 Sigillante siliconico elastico  
 a base acetica, adatto ad applicazioni  
 universali, costruzione e sanitarie.  
 cartuccia da ml.280  
**100592** trasparente  
**100593** bianco  
**100605** avorio  
**100609** grigio  
**100607** nero  
**100611** testa di moro

## SOUDAL



**100615**  
**Adesivo poliuretanico**  
**Purocol Express (D4)**  
 adesivo per edilizia  
 universale, trasparente  
 e pronto all'uso  
 a base di poliuretano.  
 cartuccia da ml.310

## SOUDAL



**Silicone neutro Specchi 230**  
 sigillante per giunti  
 monocomponente elastico,  
 di alta qualità,  
 a base di silicone alcoxy.  
 Non screpola in applicazioni  
 ad alta sollecitazione  
 su vetro acrilico  
 non precompresso (Plexiglas)  
 e policarbonato (Makrolon, Lexan)  
**100637** ml. 60  
**100657** ml.290

**SOUDAL**

**Sigillante acrilico per legno a porquet**  
 è un sigillante per giunti di alta qualità, privo di solventi, a base di poliacrilici. Eccellente adesione su superfici porose, inodore e privo di solventi. Può essere verniciato dopo la polimerizzazione.

cartuccia ml. 300  
**100617** noce                   **100625** merbau  
**100619** ciliegio           **100626** wengue  
**100621** rovere medio   **100627** grigio  
**100623** rovere chiaro   **100629** bianco

**SOUDAL**

**100631**  
**Schiuma poliuretanica pannelli Isolanti Easy Genius**

è una schiuma adesiva poliuretanica a presa rapida da utilizzare senza l'uso di pistole professionali. Non richiede miscelazione. Sostituisce gli adesivi tradizionali in polvere, garantendo un incollaggio dei pannelli isolanti, permanente, efficiente, economico e soprattutto pulito. Perfetta per incollare superfici irregolari.

**SOUDAL****100633**

**Schiuma poliuretanica Soudabond Turbo Gun**

è un adesivo poliuretanico monocomponente pronto all'uso ad indurimento rapido per l'incollaggio permanente, pulito, efficiente ed economico di pannelli isolanti e altri materiali da costruzione in edilizia. Soudabond Turbo Gun è un adesivo rapido che polimerizza fino a 3 volte più velocemente di un adesivo poliuretanico standard

cartuccia ml.750

**SOUDAL****100634**

**Schiuma poliuretanica per cartongesso Promo Soudabond Plaster Gun**

è un adesivo poliuretanico autoespandente, monocomponente e pronto all'uso, per un incollaggio permanente, pulito, efficiente ed economico di cartongesso in edilizia. Grazie alla valvola Duravalve, la resa ottimale si mantiene per tutta la durata di conservazione, anche se conservato o trasportato in posizione orizzontale.

cartuccia ml.750

**SOUDAL**

**Silicone universale acetico multiuso**

Sigillante siliconico elastico a base acetica, adatto ad applicazioni universali, costruzione e sanitarie.

cartuccia da ml.60

**100594** trasparente

**100595** bianco

**100635** nero

**SOUDAL****100636**

**Silicone sanitari**

è un sigillante per giunti monocomponente elastico di alta qualità a base di siliconi

tubetto ml.60

**SOUDAL****100645**

**Colla per legno D4**

adesivo poliuretanico monocomponente, non caricato, pronto all'uso, con un'eccellente resistenza all'acqua. Impermeabile. Adatto a legni umidi

tubetto gr. 250

**SOUDAL****100651**

**Sbloccante All IN ONE**

Multifunzione 8 in 1 è uno spray universale di alta qualità con 8 azioni: disossidante, lubrificante, detergente, idrorepellente, olio penetrante, resistente alla corrosione, spray per contatti, spray per urti.

bomboletta spray ml.500





**SOUDAL**

**100653**

**Starter Avviamento rapido**

Agevola e permette l'accensione immediata del motore anche a basse temperature. Ideale per mezzi usati in agricoltura ed in edilizia, per barche e macchinari di movimentazione terra. bomboletta ml.200



**SOUDAL**

**100655**

**Gonfia e ripara spray**

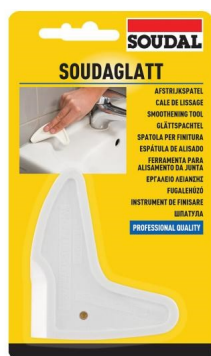
Per la riparazione d'emergenza di forature accidentali. Adatto per qualsiasi tipo di pneumatico, anche radiale, consente la riparazione senza richiedere lo smontaggio della ruota. bomboletta ml.300



**SOUDAL**

**100638**

**Spatola per finiture**  
in plastica  
universale perfetto  
per lisciare i giunti.



**SOUDAL**

**100639**

**Raschietto**  
rimuovi silicone



**SOUDAL**

**100643**

**Beccucci**  
per schiuma poliuretanica  
5 pezzi



**SOUDAL**

**100661**

**Espositore sloccante**  
da terra  
**ALL IN ONE**  
può contenere max 3 bombolette  
cm.38Øx157h



**SOUDAL**

**100659**

**Espositore sigillanti**  
da banco  
**Legno e parquet**  
può contenere 8 cartucce  
cm.28x20x36h





**Impregnante  
sintetico per legno**  
barattolo da ml.750  
**001328** Douglas  
**001329** Noce chiaro  
**001330** Noce scuro  
**001332** Noce  
**001331** Mogano  
**001333** Castagno  
**001334** Incolore



**260042**  
**Olio IP Transmission  
Fluid DX**  
lubrificante  
per cambi automatici  
e servosterzo,  
ottima resistenza  
all'ossidazione,  
alto indice di viscosità  
flacone da lt.1



**001189**  
**Impermeabilizzante  
universale  
Repel**  
per esterni come:  
facciavista, mattoni e cemento  
protegge da infiltrazioni d'acqua,  
disgelo, batteri, muffe,  
funghi, pioggia acida.  
Incolore, resiste ai raggi UV  
previene le muffe, antigelo,  
non ingiallisce  
flacone lt.1



**001196**  
**Impermeabilizzante  
terrazze  
Glove**  
protettivo idrorepellente  
contro infiltrazioni e muffe  
flacone lt.1



**160482**  
**Igienizzante per climatizzatore  
Klima Foam**  
detergente schiuma  
bomboletta ml.400



**Telone con occhioli  
tipo pesante**  
gr.240 colore verde  
**02498085** mt.5x 6  
**02498086** mt.5x 8  
**02498087** mt.6x 8  
**02498089** mt.6x10



**Fune  
in acciaio zincato  
antigirevole**  
133 fili (19x7)  
idonea per sollevamento  
in rotoli da mt.100



<b>004211</b> mm. 3	in rotoli da mt.25
<b>004213</b> « 4	<b>204094</b> mm. 3
<b>004214</b> « 5	<b>204095</b> « 4
<b>004215</b> « 6	<b>203772</b> « 5
<b>004216</b> « 8	<b>203773</b> « 6



**010313**



# UTENSILERIA

---

Anfuso





**mistral**  
TOOLS



**096089**

**Compressore Powerx C024**

ad olio  
potenza 1500W - 2Hp  
serbatoio 24lt.  
pressione max 8 bar  
tensione 220V/240V-50 Hz

**SKIL**



**Spazzole per utensili Skil**

**095800** x Skil 9130 cod.095887  
**095801** x Skil 9151 cod.095946  
**095802** x Skil 9791 cod.095886  
**095803** x Skil 1766 cod.095831  
**095804** x Skil 1770 cod.095897  
**095805** x Skil 1781 cod.095863  
**095806** x Skil 9006 cod.095825  
**095807** x Skil 9782 cod.095826  
**095808** x Skil 1016 cod.095843

**AWELCO**



**095300**

**Inverter Antares 160**

voltaggio 230V-KVA/KW 6,5/5,0  
1ph - Vo 86  
elettrodi 1,6-4,0  
cm.165x290x350 - peso 5,0



**095313**

**Inverter Antares 130**

voltaggio 230V-KVA/KW 5,9/3,9  
1ph - Vo 73  
elettrodi 1,4-4,0  
cm.291x303x708 - peso 4,2

**AWELCO**



**095314**

**Inverter Antares 130 in kit**

voltaggio 230V-KVA/KW 5,9/3,9  
1ph - Vo 73  
elettrodi 1,4-4,0  
cm.291x303x708 - peso 4,2  
accessori inclusi  
spazzola, maschera, cavi, magnetic help

**mistral**  
TOOLS



**240130**

**Portainseri magnetico SDS - PLUS**  
attacco 1/4"

**PRAMAC**



**085007**

**Motogeneratore Pramac PMi 3000**

soluzione ottimale per ottenere un'erogazione di energia stabilizzata combinata ad un funzionamento silenzioso e bassi consumi del carburante. I Generatori inverter Pramac stabilizzano la tensione e la frequenza e forniscono energia "pulita" a tutti i tipi di apparecchiature. La massima efficienza e confort sono garantiti dal controllo elettronico della velocità in base al carico richiesto con conseguente ottimizzazione e riduzione del rumore e del consumo carburante medio. Frequenza Hz 50 Tensione V 230 Fasi 1 Potenza Massima watt 3000 Potenza Nominale watt 2800 potenza acustica 96dpa - mm.555x400x450 - peso kg.38

085000

### Motogeneratore Pramac WX3200

motore OHV,  
numero giri motore 3000 rpm  
alimentazione costante per molteplici applicazioni  
carburante a benzina,  
sistema di avviamento a strappo con avvolgitore  
protezione basso livello olio motore  
bottiglia con olio motore e imbuto  
per semplificare la messa in funzione del generatore.  
Multimetro digitale (Voltmetro-Frequenzimetro e Conta-ore).  
Indicatore livello carburante. AVR  
regolatore elettronico della tensione  
Kit di trasporto completo di ruote e maniglie  
Frequenza Hz 50 Tensione V 230  
fasi 1 potenza massima watt 2850 Potenza - Nominale watt 2450  
potenza acustica 93dpa  
mm.680x602x523 - peso kg.49



085001

### Motogeneratore Pramac WX6200

motore OHV,  
numero giri motore 3000 rpm  
alimentazione costante per molteplici applicazioni  
carburante a benzina,  
sistema di avviamento elettrico (con batteria)  
protezione basso livello olio motore  
bottiglia con olio motore e imbuto  
per semplificare la messa in funzione del generatore.  
Multimetro digitale (Voltmetro-Frequenzimetro e Conta-ore).  
Indicatore livello carburante. AVR  
regolatore elettronico della tensione  
Kit di trasporto completo di ruote e maniglie  
Frequenza Hz 50 Tensione V 230  
fasi 1 potenza massima watt 5800 Potenza - Nominale watt 5300  
potenza acustica 97dpa - mm.800x698x620 - peso kg.89

085005

### Motogeneratore Pramac PMi 1000

Tecnologia inverter: potenza stabile per alimentare dispositivi elettronici sensibili.  
Motore OHV: alimentazione costante per molteplici applicazioni  
Protezione basso livello olio motore La modalità "Economy"  
regola automaticamente la velocità del motore in base alla potenza  
del carico collegato per fornire un'eccellente risparmio di carburante  
e la riduzione del rumore.  
USB ports charges your mobile electronics so you can stay connected.  
Le 2 porte USB possono alimentare e caricare dispositivi mobili  
in modo da poter rimanere sempre connessi.  
Leggero e compatto. Facilmente trasportabile tramite apposita  
maniglia Ideale per applicazioni che richiedono un basso livello rumore  
Frequenza Hz 50 Tensione V 230 Fasi 1 Potenza Massima watt 950  
Potenza Nominale watt 850  
potenza acustica 89dpa - mm.480x250x395 - peso kg.89



085006

### Motogeneratore Pramac PMi 2500

Tecnologia inverter: potenza stabile per alimentare dispositivi elettronici sensibili.  
Motore OHV: alimentazione costante per molteplici applicazioni  
Protezione basso livello olio motore La modalità "Economy"  
regola automaticamente la velocità del motore in base alla potenza  
del carico collegato per fornire un'eccellente risparmio di carburante  
e la riduzione del rumore.  
USB ports charges your mobile electronics so you can stay connected.  
Le 2 porte USB possono alimentare e caricare dispositivi mobili  
in modo da poter rimanere sempre connessi.  
Leggero e compatto. Facilmente trasportabile tramite apposita  
maniglia Ideale per applicazioni che richiedono un basso livello rumore  
Frequenza Hz 50 Tensione V 230 Fasi 1 Potenza Massima watt 2300  
Potenza Nominale watt 2000  
potenza acustica 93dpa - mm.535x290x440 - peso kg.22,5



**090263**

**Archetto puk originale**

realizzato in acciaio tondo da 6 mm,  
superficie nera verniciata a polvere.  
Portalama per sega come tutte le seghe PUK,  
con lama per sega universale PUK lunga 310,  
mm. 150



**090268**

**Lame puk originali legno**

tagli e seghe senza sforzo,  
legni morbidi, duri e di profilo, pannelli duri,  
legni da giardino, cartone, plastiche morbide.



**096920**

**Lucidatrice brushless»  
a batteria  
SKIL3790CA**

potenza 20V

Motore «brushless» digitale  
doppia azione con corsa da 8 m  
per lavori di rimozione dei graffi  
e lucidatura efficienti  
preimpostazione della velocità  
grilletto a velocità variabile  
per un controllo preciso  
platorello Ø mm.150  
peso kg.1,7



**096921**

**Carteggiatrice da muro  
SKIL7521DA**

potenza 750W

foglio abrasivo mm.225  
disco di levigatura mm.215

Avviamento lento, velocità variabile,  
La luce LED a 360° evidenzia esattamente dove levigare  
Segmento spazzola staccabile per levigare vicino al bordo  
con la carta abrasiva adatta, ideale per levigare pannelli in  
cartongesso, lastre isolanti in polistirolo espanso,  
preparazione per verniciatura, lucidatura  
tracolla regolabile  
tubo flessibile da 4 m  
in dotazione:  
cinghia di trasporto  
adattatore per l'aspirapolvere  
foglio abrasivo in maglia (2 pz grana 120, 1 pz grana 80)  
4 cinghie a strappo  
chiave a brugola



**096922**

**Trapano promo SKIL3075**

la confezione contiene:

Trapano a percussione a batteria SKIL 3075 «brushless»  
2 batterie al litio «PWRCORE 20™» da 2,0 Ah (3107)  
Caricatore da 2,4 A (3122) -Valigetta da trasporto  
Bit di avvitatura a doppia estremità



**096923**

**Macchina radiocomandata  
SKIL3166CA**

**094147****Caricabatteria SMART SM C8**

tensione nominale 12V

potenza 14w

limitazione di tensione 14,4V

corrente di carica media 0,8A

Progettato per batterie da 12 Volt,  
di capacità da 1,2 a 35 Ah.Nella funzione di mantenitore  
arriva a gestire anche batterie  
più grandi fino a 100 Ah.  
in dotazione;cavi con pinze, adattatore  
da collegare permanentemente  
alle batterie delle moto



**Strettoio autobloccante**  
capacità kg.80  
**120900** mm.150  
**120901** mm.300



**120902**  
**Morsetti a molla**  
mm.25  
blister 6 pezzi



**120903**  
**Morsetti a molla**  
mm.35  
blister 4 pezzi



**Morsetti a molla**  
**120904** mm.50  
**120905** mm.70



**120909**  
**Pinza universale**  
**VDE 180**  
isolata



**120907**  
**Seghetto per cartongesso**  
mm.150



**120913**  
**Pistola per schiuma poliretanica**  
tipo eco



**120910**  
**Bit set 3 pezzi**  
 Torx T10-T20-T30

---



**120911**  
**Bit set 3 pezzi**  
 Philips PH1-PH2-PH3

---



**120912**  
**Bit set 3 pezzi**  
 Pozidriv PZ0-PZ1-PZ2

---

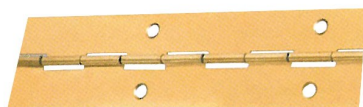


# FERRAMENTA

---

Anfuso



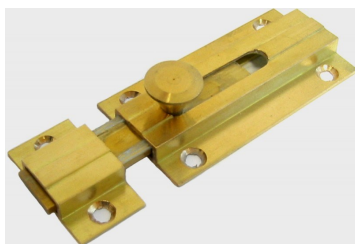


### Cerniera a metraggio

ad una foglia, passo corto con fori larghezza mm. 32  
spessore mm. 0,7, aste da mt. 3,50

**018102** acciaio verniciato oro

**018103** « « bronzo



### Catenaccio orizzontale con incontro

in ottone lucido

**013955** cm. 5

**013956** « 6

**013958** « 8

**013960** « 10

**013962** « 12

in ottone nichelato

**013954** cm. 5

**013957** « 6

**013959** « 8

**013961** « 10



### Elettroserratura da infilare mod.14010

per fasce, zincate, scatola h 82mm.  
scrocco autobloccante  
cilindro yale

**052091** entrata mm.60dx

**052104** entrata mm.60sx



**072200**

### Tassello per sanitari WB5

Staffa in Nylon  
per adattarsi alle diverse  
geometrie della ceramica.  
Foro asolato per facilitare  
le regolazioni.

Dima multiforo permette  
il fissaggio a diverse altezze.

Boccola e calotta coprivite  
(cromata) per sanitari con foro  
D10mm.

Doppia vite per sanitari  
a spessore obbligato e doppia camera.



**100058**

### Tassello nylon

**JTX TB**

ancorante leggero universale a percussione.

Versione con

testa bombata.



### Serratura da portoncino 310A DX

doppio cilindro

3 chiavi, 3 giri,

mano destra, cilindro fisso

finitura verniciata

**050323** entrata mm.50

**050317** entrata mm.60

**050318** entrata mm.70

---

---

---

---

---

---



---

---

---

---

---

---

# **IDRAULICA**

---

*Anfuso*





**081750**  
**Scaldabagno elettrico**  
**Midea 10 litri**  
**D10-15VDO**  
 potenza 1500W  
 grado di protezione IPX4  
 campo di regolazione  
 della temperatura 30-65 °C  
 pressione max 8 bar  
 Temperatura max 105°C  
 mm.324 x 324 x 282  
 peso netto kg. 7,4  
 2 anni di garanzia



**081751**  
**Scaldabagno elettrico**  
**Midea 10 litri**  
**sotto lavello**  
**D10-15VDU**  
 potenza 1500W  
 g rado di protezione IPX4  
 campo di regolazione  
 della temperatura 30-65 °C  
 pressione max 8 bar  
 Temperatura max 105°C  
 mm.324 x 324 x 282  
 peso netto kg. 7,4



**081752**  
**Scaldabagno elettrico**  
**Midea 30 litri**  
**D30-15VDO**  
 potenza 1500W  
 grado di protezione IPX4  
 campo di regolazione  
 della temperatura 30-65 °C  
 pressione max 8 bar  
 Temperatura max 101°C  
 mm.440 x 440 x 388  
 peso netto kg. 13  
 2 anni di garanzia



**081753**  
**Scaldabagno elettrico**  
**verticale**  
**Midea 30 litri**  
**D30-15F6**  
 potenza 1500W  
 grado di protezione IPX4  
 campo di regolazione  
 della temperatura 30-75 °C  
 pressione max 8 bar  
 Temperatura max 101°C  
 Ømm.340 x 594  
 peso netto kg. 14  
 7 anni di garanzia



**081754**  
**Scaldabagno elettrico**  
**verticale**  
**Midea 50 litri**  
**D50-15F6**  
 potenza 1500W  
 grado di protezione IPX4  
 campo di regolazione  
 della temperatura 30-75 °C  
 pressione max 8 bar  
 Temperatura max 101°C  
 Ømm.450 x 605  
 peso netto kg. 18,2  
 7 anni di garanzia



**081755**  
**Scaldabagno elettrico**  
**verticale**  
**Midea 80 litri**  
**D80-15F6**  
 potenza 1500W  
 grado di protezione IPX4  
 campo di regolazione  
 della temperatura 30-75 °C  
 pressione max 8 bar  
 Temperatura max 101°C  
 Ømm.450 x 809  
 peso netto kg. 25,5  
 7 anni di garanzia



**Tubo raccordo gas**  
 gomma orange  
 con chiave  
 EN16436 20 BAR  
 FF 1/2"  
**104510** cm. 50  
**104512** cm. 70  
**104514** cm.100



**114419**  
**Curvetta cromata**  
**con rosone**  
 per saliscendi  
 1/2" Mx1/2" M



idronord



**104404**  
**Tubo estensibile doppio**  
**universale per scarico**  
 ghiera in metallo  
 1"1/2xmm.40/50

idronord



**104405**  
**Asta per saltarello**  
 in kit

idronord



**Minisfera**  
**in ottone comato MF**  
 con maniglia cromata  
**104406** 1/2"  
**104407** 3/8"

idronord



**Braccio doccia**  
 in acciaio inox  
 Ømm.18 - attacco 1/2"M  
**071211** cm.20  
**114408** cm.25  
**114409** cm.30

idronord



**114410**  
**Impugnatura doccia**  
**kit completo**  
 con doccetta flessibile  
 e supporto  
 colore bianco

idronord

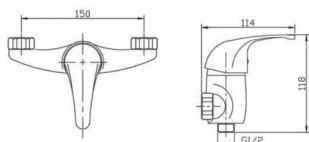


**Flessibile doccia**  
 in pvc grigio antitorsione  
 attacco doppio conico  
 1/2"- FF  
**144411** mt.1,5  
**144412** mt.2,0

idronord



**114413**  
**Monocomando doccia**  
**Prince**  
 cartuccia Ø 40  
 interasse mm.150



idronord



**114414**  
**Canna lavello**  
**Prince**



**114415**  
**Cerniere americana**  
 universali per wc  
 in ottone cromato



**Sturascarichi  
 a molla**  
 in filo d'acciaio ricoperto,  
 Ømm.8  
 con manovella e spirale  
 ricoperta in pvc  
**114416** mt. 5  
**114417** mt. 7  
**114418** mt.10



**Manicotto M**  
 per tubo ferro  
 in ottone giallo  
**830240** M1/2"  
**830241** M3/4"  
**830242** M 1"



**Manicotto F**  
 per tubo ferro  
 in ottone giallo  
**830243** F1/2"  
**830244** F3/4"  
**830245** F 1"



**Gomito ridotto FF**  
 in ottone giallo  
**830246** FF3/4"x1/2"  
**830247** FF1" x1/2"  
**830248** FF1" x3/4"



**830249**  
**Manicotto MF**  
 in ottone giallo  
 1"



**Controdatto esagonale**  
 con flangia  
 in ottone giallo  
**830250** 1/2"  
**830251** 3/4"  
**830252** 1"



**Raccordo per cassone**  
 senza codolo e calotta  
 in ottone giallo  
**830255** 1/2"  
**830256** 3/4"  
**830257** 1"  
**830058** 1"1/4"

---

---

---

---

---

---



**081110**

**Calibratore +  
cesoia per multistrato**

il kit comprende:

cesoia: mm.14 - 16 - 18 - 20 - 26 - 32

cesoia a taglio diretto: mm.0 - 32



**081114**

**Cartellatrice universale  
per tubi da 3/16" a 5/8"**



**081115**

**Chiave  
per montaggio pilette  
Norton**  
da 1" e 1 1/4"



**081113**

**Chiave snodata universale  
per montaggio miscelatori  
con inserto magnetico da mm.13  
completa di 6 bussole  
da: mm. 8 - 9 - 10 - 11 - 12 - 14**



**081109**

**Chiave per dadi collettore  
mm.24x27**



**081111**

**Pressatrice manuale  
per raccordi tubi multistrato  
completa di iinserti  
Ø mm. 16-20-26-32  
con profilo TH  
con valigetta di plastica**



**081105**

**Riduzione per aeratore  
finitura cromata  
M.24 X 3/4" M.**



**081106**

**Rubinetto deviatore  
per lavabo/cucina  
universale  
in ottone  
levetta in metallo  
completo di adattatore  
M.22 X 1 X M. 24 X 1**



**081107**  
**Impugnatura doccetta**  
**a pulsante**  
 in abs  
 con supporto



**081108**  
**Flessibile doccia**  
**spiralato**  
 in pvc  
 estendibile fino  
 a cm.300



**081116**  
**Canna lavello Cigno**  
 finitura cromata  
 attacco 3/4"xmm.18



**081100**  
**Monocomando lavello**  
**Timeless**  
 doccia estraibile  
 a due getti  
 cartuccia Ømm.40



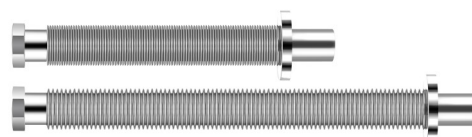
**081101**  
**Monocomando lavello**  
**canna alta**  
**Timeless**  
 doccia estraibile  
 a due getti  
 cartuccia Ømm.40



**081102**  
**Monocomando lavello**  
**LeMans**  
 doccia estraibile  
 a due getti, girevole  
 cartuccia Ømm.40



**081104**  
**Saltarello universale**  
**Click clack**  
 in ottone  
 da 1"1/4



**081103**  
**Tubo estensibile**  
**in acciaio inox AISI304**  
 ghiera in ottone cromato  
 guarnizioni in NBR, rosone in acciaio  
 1"1/4xmm.32



**081112**

**Sturascarichi  
ad aria compressa**

ideale per lavabo, bidet,  
vasche da bagno, doccia  
wc, lavelli etc.  
completo di 4 adattatori in gomma

---

---

---

---





 **astori**



**Raccordo giunto**  
**5482**  
con inserto estraibile  
**075240** 16x16  
**075241** 20x20

 **astori**



**Raccordo dritto**  
**Maschio**  
**5490**  
con inserto estraibile  
**075242** M16x1/2"  
**075243** M20x1/2"  
**075244** M20x3/4"

 **astori**



**Raccordo dritto**  
**Femmina**  
**5495**  
con inserto estraibile  
**075245** F16x1/2"  
**075246** F20x1/2"  
**075247** F20x3/4"

 **astori**



**Raccordo curvo**  
**5485**  
con inserto estraibile  
**075248** 16x16  
**075249** 20x20

 **astori**



**Raccordo curvo**  
**Femmina**  
**5486**  
con inserto estraibile  
**075250** F16x1/2"  
**075251** F20x1/2"  
**075252** F20x3/4"

 **astori**



**Raccordo curvo**  
**5487**  
con inserto estraibile  
**075253** M16x1/2"  
**075254** M20x1/2"  
**075255** M20x3/4"

 **astori**



**Raccordo curvo**  
**Femmina con flangia**  
**5488**  
con inserto estraibile  
**075256** F16x1/2"  
**075257** F20x1/2"

 **astori**



**Raccordo a T**  
**Femmina**  
**5496**  
con inserto estraibile  
**075258** F16x16x16  
**075259** F20x20x20



**Raccordo a T  
Femmina**

**5497**

con inserto estraibile

**075260** F16x16x1/2"

**075261** F20x20x1/2"

**075262** F20x20x3/4"



---

---

---

# ELETTRICITÀ

---

*Anfuso*





### **Radiocomandi I.am 433**

sostituisce Air4 L, Air4L2, Air4LIB  
duplica radiocomandi a codice fisso  
e rolling con una frequenza  
di 433,92Mhz copia diretta più veloce  
del 20% rispetto al modello precedente  
1 LED, stato copia, avviso batteria,  
procedura ALS o OEM richiesta  
copia diretta

**030028** arancione  
**030029** antracite  
**030030** blu-capri



**005027**

### **Radiocomando Multi Fix Multifrequenza**

**433,92/868,35Mhz**  
autoapprendente  
possibilità di programmare  
fino a 4 frequenze differenti  
con batterie 3V incluse  
2 x 3V- CR2032



lostech

**500014**

### **Caricabatteria 25W rapido LS-NC10 2 porte USB-TIPO C**

cavo non incluso  
uscita:

Uscita USB-A: 5.0V3.0A, 9.0V2.0A, 12.0V1.5A 18W max  
Uscita USB-C + USB A: 5.0V3.0A 15W max



**005028**

### **Radiocomando Multi Free**

è in grado di copiare  
qualsiasi radiocomando  
funzionante con frequenza  
di 433.92 / 868.35 MHz  
Possibilità di programmare  
fino a 4 dispositivi  
di 4 frequenze differenti.  
Compatibile sia con radiocomandi  
a codifica "rolling code"  
che con quelli a "codice fisso"  
1 x CR2032 (3V) (Inclusa)



**320320**

### **Lampada di emergenza ricaricabile portatile SLIDE 500**

lumen 500-10w-IP20  
illuminazione 90 led smd 0,5w  
luce 4000k - IP20  
tempo di ricarica 8-10h  
3 livelli di intensità  
autonomia 2h/3h/6h  
materiale abs  
mm.137x53x140



**320321**

### **Lampada di emergenza ricaricabile portatile STONE 300**

lumen 300-7w-IP44  
illuminazione 30 led smd 0,5w  
luce 4000k - IP20  
tempo di ricarica 4-6h  
2 livelli di intensità  
autonomia 1h/4h  
materiale abs  
cm.6,3x4,5x21,2



---

---

---

---

---

---



---

---

---

# **GIARDINAGGIO AGRICOLTURA TEMPO LIBERO**

---

*Anfuso*





**022000**

**Pompa a spalla  
con batteria al litio**

12v/10Ah  
indicatore stato di carica  
regolatore pressione  
pressione 1,5 - 4 bar  
durata carica circa 8 ore  
reversibile  
peso kg.3,7  
serbatoio lt.16



**mistral**  
TOOLS

**700171**

**Tagliasiepi elettrico  
POWEG20071**

potenza 500W  
velocità di rotazione max 1600 min.  
lama mm.550  
Ø taglio max taglio mm.20



**110639**

**Idropulitrice serie 145**

carrello a 2 ruote  
completo di manico  
pompa a 3 pistoni assiali  
pistoni in acciaio inox  
testa in alluminio  
lunghezza cavo mt.5  
bar 120 - l/h 390  
kw 1,5 - rpm 3400  
kg 5,9  
fornito con:  
pistola, prolunga lancia, tubo 5mt  
lancia, testine getto regolabile  
filtro acqua regolabile



**HYUNDAI**  
POWER PRODUCTS

**097541**

**Motosega da pota carving  
a scoppio**

**Hyundai 35065**

motore a 2 tempi 1Hp  
cilindrata 25,4cc  
avviamento manuale  
serbatoio 230 ml  
Ø taglio max cm.20  
barra carving taglio cm.20  
cm.27x22x23,5  
peso kg.3,2



**022380**

**Insetticida STOP VESPE**

aerosol contro vespe e nidi  
rapido effetto abbattente  
eradica il nido  
getto preciso e potente  
fino a 4 metri  
bomboletta da ml. 750



**RIBIMEX**  
RIBIMEX & S.p.A.



**200488**

**Raccordo riparatore**

1/2" - 12-15 mm.  
softtouch

**RIBIMEX**  
GARDEN & TOOLS  
SINCE 1981



**200480**  
**Pistola**  
**a getto regolabile**  
bimateriale  
impugnatura softtouch

**RIBIMEX**  
GARDEN & TOOLS  
SINCE 1981



**200481**  
**Pistola**  
**a getto regolabile**  
**Set 4 pezzi**  
bimateriale  
impugnatura softtouch  
per tubo Ø 12-15 mm (1/2" - 5/8"), che comprende:  
1 pistola irrigazione a getto regolabile  
1 raccordo libero  
1 raccordo acquastop  
1 presa rubinetto ø 20 x 27 (3/4") con riduzione 15 x 21 (1/2").

**RIBIMEX**  
GARDEN & TOOLS  
SINCE 1981



**200482**  
**Pistola multigetto**  
**Set 4 pezzi**  
per tubo Ø 12-15  
mm (1/2" - 5/8"),  
che comprende:  
1 pistola 8 getti  
1 raccordo libero  
1 raccordo acquastop  
1 presa rubinetto 20x27 (3/4")  
1 riduzione 15x21 (1/2")

**RIBIMEX**  
GARDEN & TOOLS  
SINCE 1981



**200483**  
**Presa rubinetto**  
1" - 3/4"

**RIBIMEX**  
GARDEN & TOOLS  
SINCE 1981



**200484**  
**Presa rubinetto**  
3/4"

**RIBIMEX**  
GARDEN & TOOLS  
SINCE 1981



**200485**  
**Presa rubinetto**  
3/4" - 1/2"

**RIBIMEX**  
GARDEN & TOOLS  
SINCE 1981



**200486**  
**Raccordo portagomma**  
1/2" - 12-15 mm.  
softtouch

**RIBIMEX**  
GARDEN & TOOLS  
SINCE 1981



**200487**  
**Raccordo portagomma**  
**acquastop**  
1/2" - 12-15 mm.  
softtouch

**NERI** **Cappotto antipioggia  
PLUVIO**

in poliestere - pvc - colore verde

peso 390 g/m<sup>2</sup>

spessore mm.0,30

cappuccio fisso con coulisse

fori di aerazione sul dorso

e sotto le ascelle

chiusura con bottoni automatici

2 tasche con patta antipioggia

fondo manica con bottoni automatici

**02496028** taglia M**02496029** « L**02496030** « XL**02496031** « XXL**NERI** **colore: verde****02496025** taglia S **02496005** taglia XL**02496026** « M **02496006** « XXL**02496004** « L **02496027** « XXXL**Completo antipioggia giacca e pantaloni PLUVIO**

in poliestere - pvc colore verde

giacca:peso 390 g/m<sup>2</sup> - spessore 0,30 mm

cappuccio fisso con coulisse

chiusura con cerniera ricoperta da patta e bottoni automatici

2 tasche sul davanti con patta antipioggia

fori di aerazione sul dorso e sotto le ascelle

fondo manica con bottoni automatici

pantaloni:peso 390 g/m<sup>2</sup>

spessore 0,30 mm

elastico in vita

apertura frontale con bottone automatico

bottoni automatici alle caviglie

**NERI** **Completo antipioggia giacca e pantaloni PLUVIO**

in poliestere - pvc - colore giallo

giacca:peso 390 g/m<sup>2</sup>

spessore 0,30 mm

cappuccio fisso con coulisse

chiusura con cerniera ricoperta da patta e bottoni automatici

2 tasche sul davanti con patta antipioggia

fori di aerazione sul dorso e sotto le ascelle

fondo manica con bottoni automatici

pantaloni:peso 390 g/m<sup>2</sup>

spessore 0,30 mm

elastico in vita

apertura frontale con bottone automatico

bottoni automatici alle caviglie

**colore: giallo****02496022** taglia S**02496023** « M**02496008** « L**02496010** « XL**02496012** « XXL**OMPAGRILL****02605030****Barbecue 58-38****GREEN/X**

in acciaio verniciato

con carrello.

Griglia di cottura

in acciaio cromato

regolabile in 5 posizioni.

Paravento in acciaio verniciato

con bordo antigraffio.

Ripiani e mensole

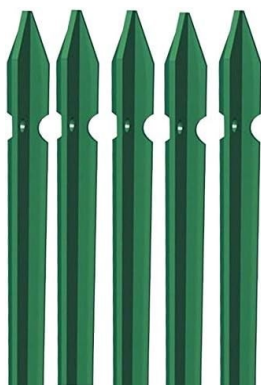
lateralmente in legno.

Braciere e reggibrace smaltati.

cm.58x38 - Peso Kg.8,5



**Paletti per recinzioni**  
plastificati di colore verde  
ricavati da profilo a "T"  
**sezione mm. 30x30x2,7**  
**004050** altezza cm. 125  
**004051** « « 150  
**004052** « « 175  
**004053** « « 200  
**Sezione mm. 30x30x3,3**  
**004054** altezza cm. 225  
**004055** « « 250

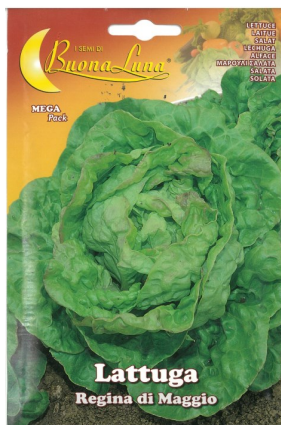


**Saette a "U"**  
per paletti a "T"  
**004056** altezza cm. 120  
**004057** « « 150  
**004058** « « 200





**350076** Prezzemolo comune



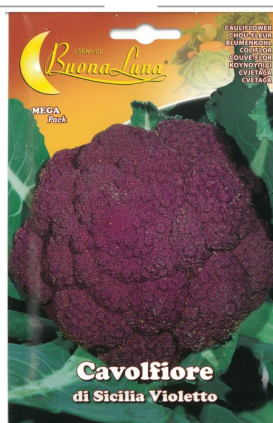
**350079** Lattuga regina



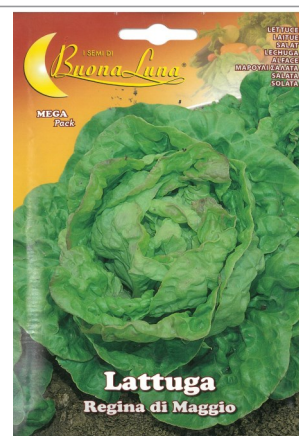
**350083** Carota lunga



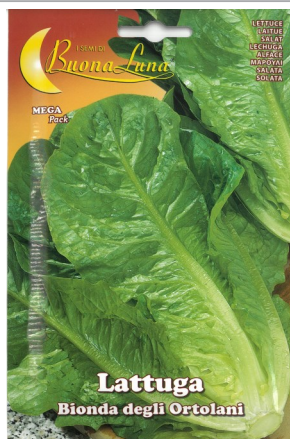
**350084** Bieta verde a costa argentata



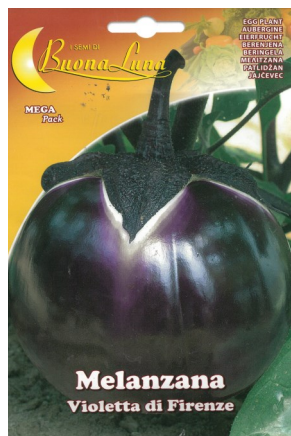
**350096** Cavolfiore violetto di Sicilia



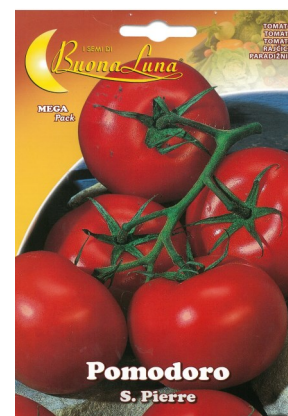
**350131** Lattuga meraviglia



**350132** Lattuga Romana



**350133** Melanzana tonda



**350140** Pomodoro tondo da insalata



**350141** Sedano verde

**CASALINGHI**

---

*Anfuso*





**004225**  
**Espositore**  
**cavetto Superbiancone**  
 mm.315x205x15

**tescoma.**



**203007**  
**Forchettone "Granchef"**  
 in acciaio inox  
 e abs  
 cm.33,5 x 3



**Stendibiancheria**  
**a soffietto**  
**thorne**  
 da parete estensibile  
 a pantografo  
 in acciaio plastificato  
 antiruggine  
**022144** cm.50x 80  
**022146** cm.50x100  
**022148** cm.50x120



**022149**  
**Stendibiancheria**  
**da balcone**  
**TopSissi 18**  
 in acciaio verniciato  
 con ali pieghevoli  
 bracci regolabili  
 e protezioni in plastica  
 cm.52,5x180



**022668**  
**Stendibiancheria**  
**per termosifone**  
**mini**  
 in acciaio verniciato  
 bracci regolabili  
 cm.58x28



**010293**  
**Accendigas a fiamma**  
**Maiolica**  
 ricaricabile e regolabile



**480221**  
**Forno elettrico**  
**MBN35**  
 potenza 1800W  
 capacita lt.35  
 ventilato  
 spia luminosa  
 termostato regolabile  
 da 100°C-230°C  
 timer da 60min.  
 selettore di funzione  
 6 posizioni  
 porta di vetro temperato  
 cm.53,5x40,7x38





**010520**

**Spazzola adesiva rotante**

con manico in moplen.

Cattura peli e polvere.

Ideale per vestiti, tessuti.

Rotolo da 70 comodi fogli pre-tagliati.

Comodo da utilizzare

occupa poco spazio

e può essere riposto

anche nei cassetti più piccoli.



**010522**

**Ricambio**

**per spazzola adesiva**

2 Rotoli adesivi.

Cattura peli e polvere.

Ideale per vestiti,

tessuti, divani.

2 Rotoli da 70

comodi fogli pre-tagliati.



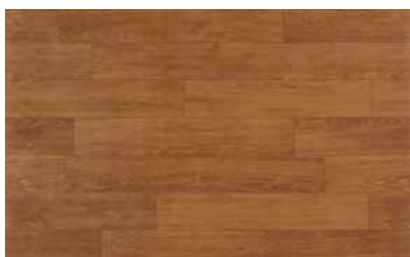
**KOBEL**

**140005**

**Pavimento in pvc**

effetto legno, con supporto in spugna

spessore mm.2, in rotoli mt.2x20



**Presselli ferma prodotti**

con piedini

**310314** mm. 50

**310308** mm. 60

**310317** mm. 70

**310310** mm. 80

**310312** mm.100

**310316** mm.145

**Tenda balcone antipioggia**

Robusta e leggera

in PE (polietilene)

con rete rinforzata per molteplici

soluzioni di copertura,

Impermeabile al 100%

Occhielli robusti ogni 50cm.

per un fissaggio sicuro.

**285033** mt.2 x3

**285017** mt.2,5x3

**285034** mt.3 x3

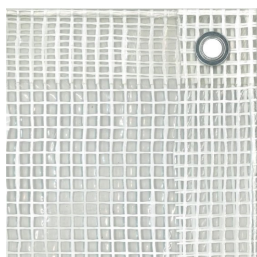
**285021** mt.3 x4

**285035** mt.4 x4

**285018** mt.4 x5

**285036** mt.4 x6

**285037** mt.5 x6





---

---

---

---

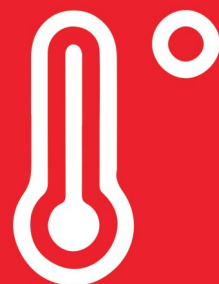
---

---

# RISCALDAMENTO E FUMISTERIA

---

*Anfuso*





**CAMPINGAZ**

**099210**

**Stufa a infrarossi antracite**

potenza 4100W

bruciatore a infrarossi

accensione piezo

3 regolazione della potenza

autonomia 33-100 h

con bombola da 10Kg

cm.35x45x78

peso kg. 13,4



**CAMPINGAZ**

**099208**

**Stufa a infrarossi bordeaux**

potenza 4100W

bruciatore a infrarossi

accensione piezo

3 regolazione della potenza

autonomia 33-100 h

con bombola da 10Kg

cm.35x45x78

peso kg. 13,4



**Ardes**  
PRODOTTI

**099212**

**Termobagno tondo  
AR4F16**

potenza 1800/2000

selettore 3 funzioni

ventilazione

aria tiepida 1000 W

aria calda 2000 W



**010215**

**Spazzastufa tronchetto**

arde per circa 45 minuti

emanando fumi che provocano

il distacco della fuliggine

per azione catalica

kg.0,6

---

---

---

---

---

---

